



JACQUET INVESTISSEMENT

*Immobilier à fort rendement*

# RÉSIDENCE CURIE

Clermont-Ferrand (63000)



# INVESTIR À CLERMONT-FERRAND



## UNE VILLE UNIVERSITAIRE

Avec plus de **35 000 étudiants** par an et elle est considérée comme la 3-e ville étudiante de la région derrière Lyon et Grenoble



## MAJORITÉ LOCATAIRES

**64,1% des Clermontois** sont locataires, c'est déjà un critère important pour votre investissement locatif à Clermont-Ferrand



## VILLE EN PLEINE CROISSANCE

**290 000**  
habitants

**156 000**  
emplois

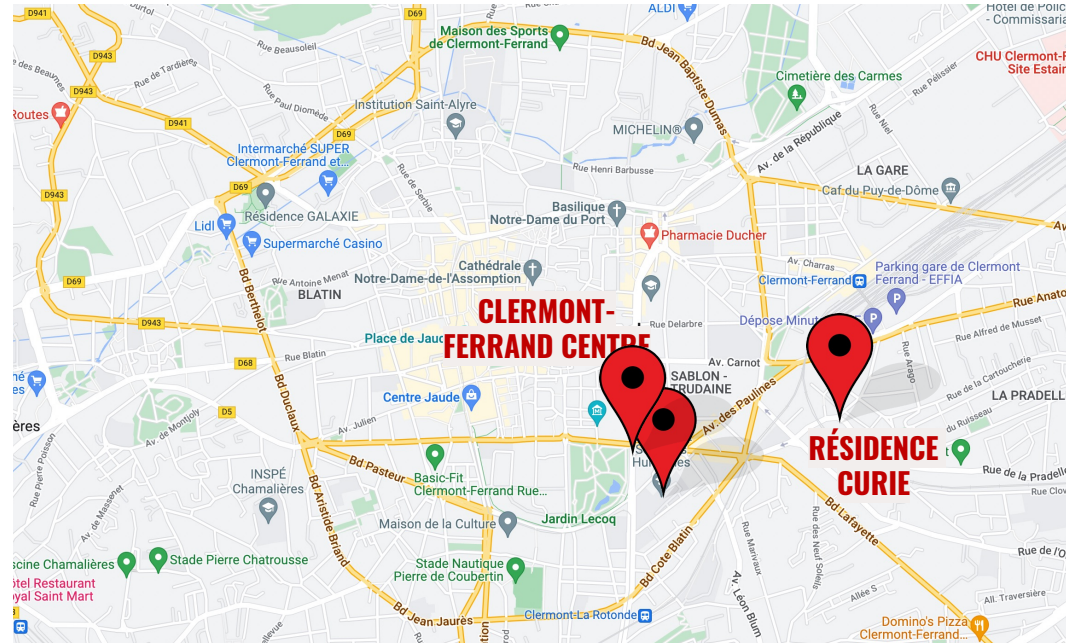
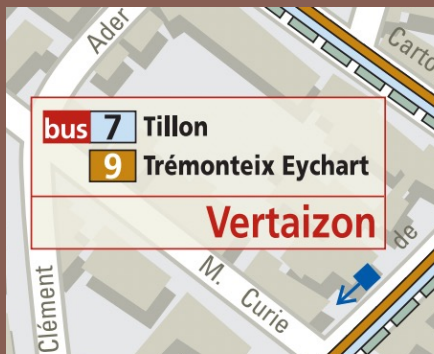
**Ce qui attire de plus en plus d'habitants en recherche de location.**

# Emplacement Exceptionnel

L'immeuble est situé au 4, rue  
Pierre et Marie Curie à  
Clermont-Ferrand.

Arrêt de bus dans la rue  
Ligne 7 et 9

TRAM Ligne A



- 1 À deux pas du centre-ville
- 2 À 900 m des Universités
- 3 Commerces, restaurants, superette, boulangerie dans un rayon des 300 m



900 m Université  
Clermont Auvergne



10 min à pieds (900 m)  
U.F.R. Lettres, Cultures et Sciences Humaines

Projection 3D non contractuelle



## L'IMMEUBLE



Prestations haut de gammes avec les équipements tout compris : lave-vaisselles, lave-linges séchants, induction... Rangements sur mesures et mobiliers de qualité.

156

m<sup>2</sup> de surface totale

6

Appartements :  
4 Studios de standing meublés  
2 T2 aménagés sur mesure

4

Places de parking privatives

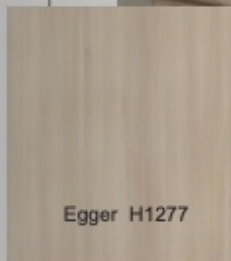
Local vélo/ trottinettes



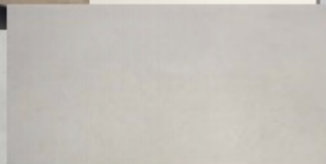


T2N° 1

Projet  
d'aménagement



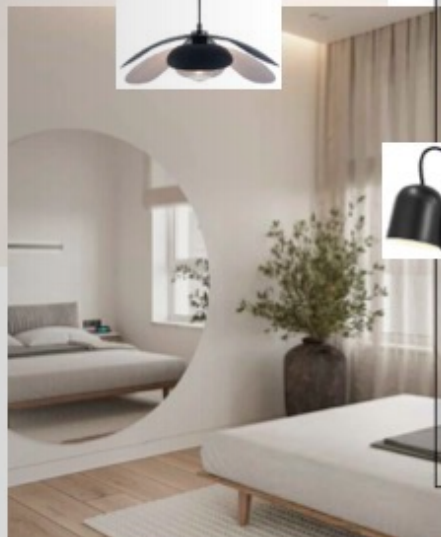
Egger H1277



Texture du plancher



Plâtrage des murs



Egger H1277